



Tirage des réseaux

Au commencement était ... Le câble :



La, il y a 1000 mètres. Entre temps, j'entame joyeusement ma troisième bobine de même calibre. Le câblage, c'est gourmand.

Du côté quantité, pour vous donner une idée, j'ai un minimum de 4 prises ethernet par pièce, sauf bureau et salon (8 chacun). Ce qui nous monte, si on compte quelques extérieurs et deux ou trois détails, la bagatelle d'une cinquantaine de prises réparties un peu partout.

Ajoutons à ça un câble par fenêtre pour la détection d'ouverture et un câble par pièce pour mes sondes domotique qui assurera la détection environnementale (luminosité, mouvement, son, hygrométrie, ...) et il y a aussi un bus doublé qui se ballade un peu partout, en passant par les portes intérieures, les interrupteurs et quelques autres endroits stratégiques.

En tout, pas loin d'une centaine de câbles basse tension qui arrivent dans la future-salle-technique :



(sur cette photo, il doit y en avoir 60)

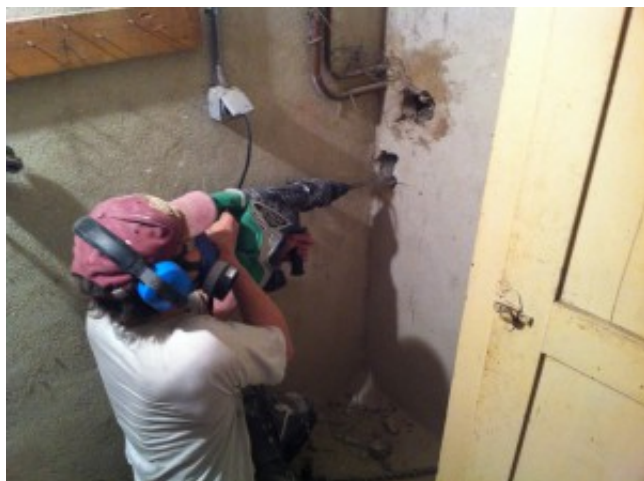
ensuite, ces câbles partent se promener par les passes-câbles et autres colliers dans une organisation ma foi fort poétique :



Il faut juste faire un peu gaffe quand on tire dans un collier, sinon, couic la gaine :



Et puis quand on a fini de remplir un trou, on en demande gentiment un 2e au monsieur-au-perfo



Au final, les câbles dédiés à l'ethernet se retrouveront dans ces panneaux de brassage ...
Enfin, quand j'aurais le courage :



Et puis on tire, on tire, et sans faire gaffe, on arrive en fin de bobine :





Admirez au passage le merveilleux déroule-touret que je me suis concocté !

Tous les câbles intérieurs sont tirés, à une ou deux exceptions près. Reste les extérieurs qui sont les plus longs. Je m'en suis farci deux ce soir, et ça coinçait à 40 mètres. Du coup, j'ai tout ressorti et vidé une demi bouteille de liquide-vaisselle-moumoune dans la gaine, et hop, comme dans du beurre !

Au prochain épisode, on parlera terrassement et jardinage !